

Дробилка двухвалковая ДВР-2/500

Валковые дробилки находят применение в производстве стройматериалов. Валки могут быть рифлеными, зубчатыми или гладкими в зависимости от перерабатываемого материала

Дробилку можно использовать для тонкого и среднего измельчения **мела, мергеля, угля, глинистого сланца**, а также для измельчения (с одновременным раздавливанием) вязких и влажных материалов, например **глин**.

Материал затягивается вращающимися навстречу валками и измельчается за счет сжатия и истирания. Однократное сжатие в рабочем пространстве дробилки обуславливает малый выход переизмельченного материала.



Технические характеристики ДВР-2/500***

Параметры	Значения
Расчетная производительность, м ³ /ч: для каменистых пород для глинистых пород	8,5 ÷ 12,8* 11,3 ÷ 16,6*
Максимальный размер загружаемого материала, мм: для каменистых пород для глинистых пород	25 50
Выходящая фракция d _к , мм	1,5-8**
Электродвигатель:	2 шт.
мощность, кВт	11,0; 15,0; 18,5
частота вращения, об/мин	750; 100; 1500
напряжение, В	380
Масса, кг	2700

* — Параметры могут изменяться в зависимости от физических свойств материала.

** — Зависит от требований Заказчика. Размер получаемой фракции зависит от зазора между валками.

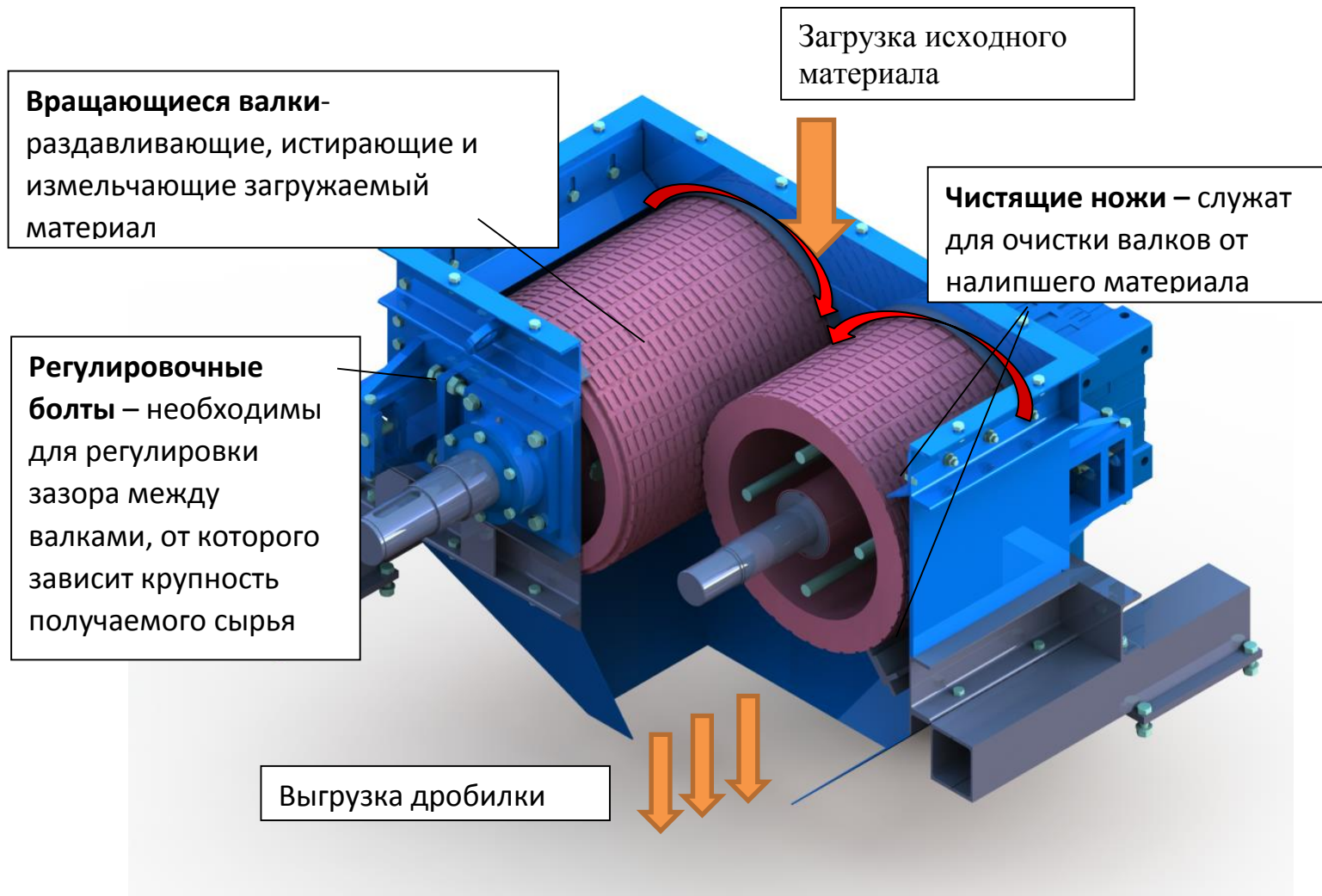
***- все значения являются расчётными, или взятыми на основе тех материалов с которыми использовалась дробилка.



Разновидности валков подбираются в зависимости от физических свойств материала)

Дробилка с рифлеными валками обеспечивает лучшее зацепление с дробимым материалом за счет наличия шероховатой поверхности на валках. Материал затягивается вращающимися навстречу валками и измельчается за счет сжатия и частично истирания.

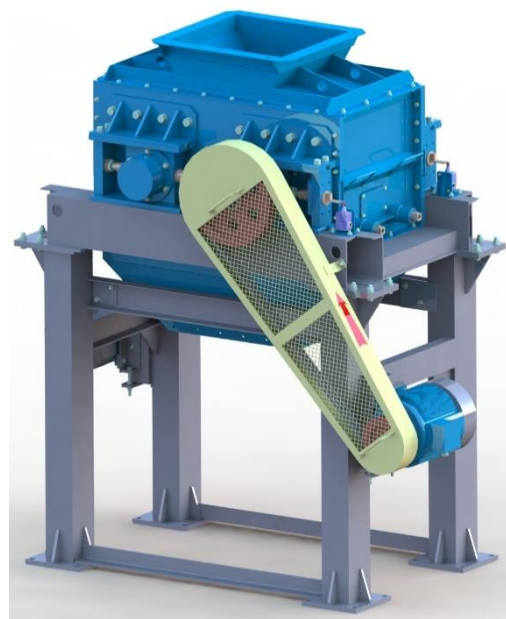
Устройство валковой дробилки ДВР-2/500



Кроме того дробилка ДВР-2/500 имеет 2 варианта исполнения - с клиноременным приводом и с мотор редукторами.

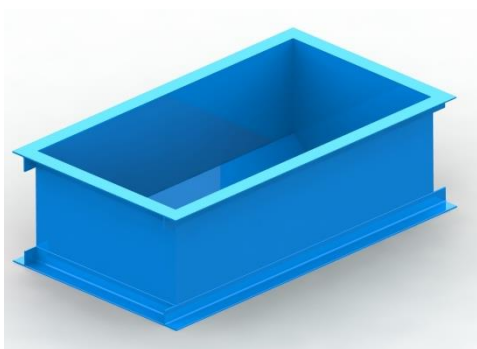
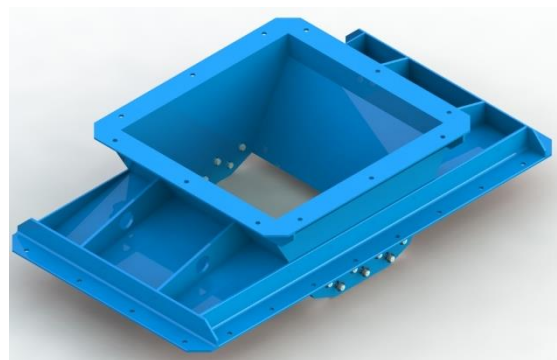
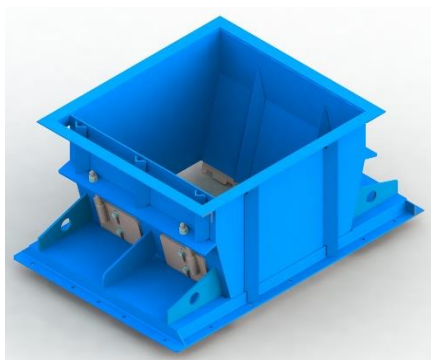


ДВР-2/500 с мотор редукторами



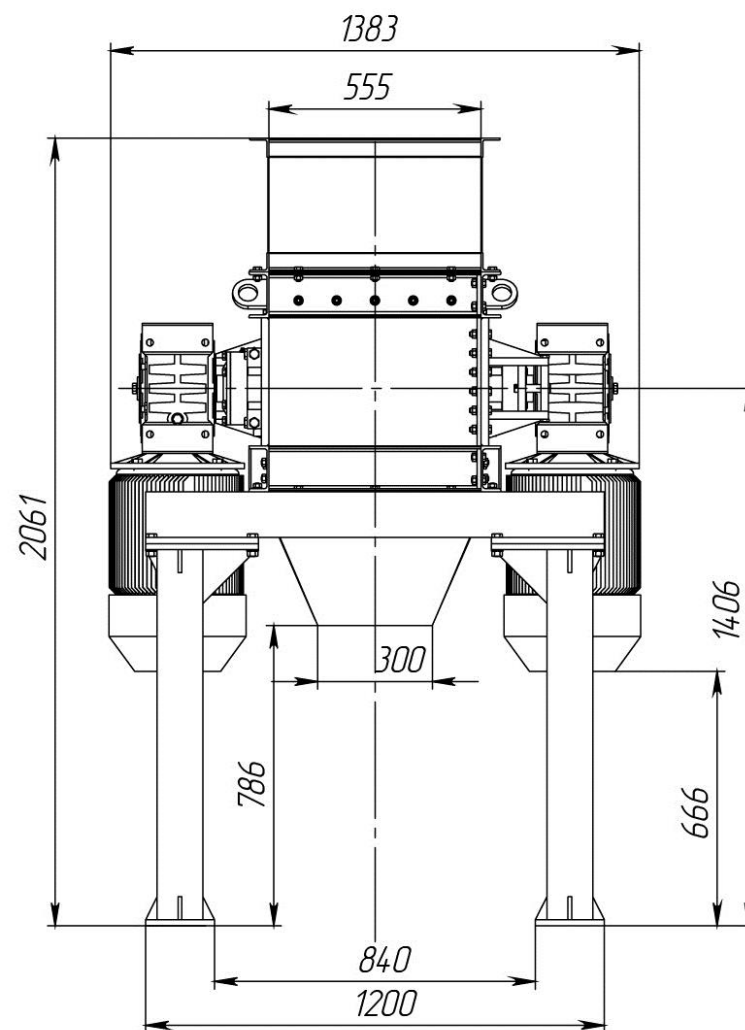
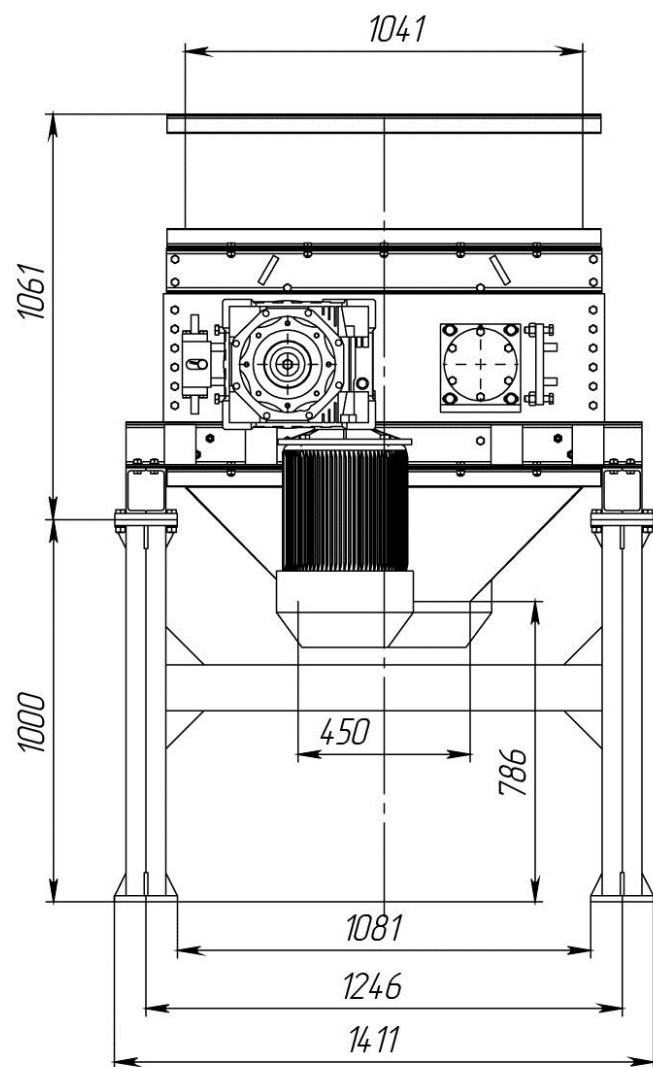
ДВР-2/500 с клиноременным приводом

Различные конструкции загрузочных бункеров позволяют эффективно использовать измельчитель в связке с ленточными питателями, элеваторами и конвейерами



Конфигурации загрузочных бункеров ДВР-2/500

Габаритные размеры ДВР-2/500 с приемным бункером и на опорах



Каталог дополнительного оборудования.

1. Нестандартное оборудование.

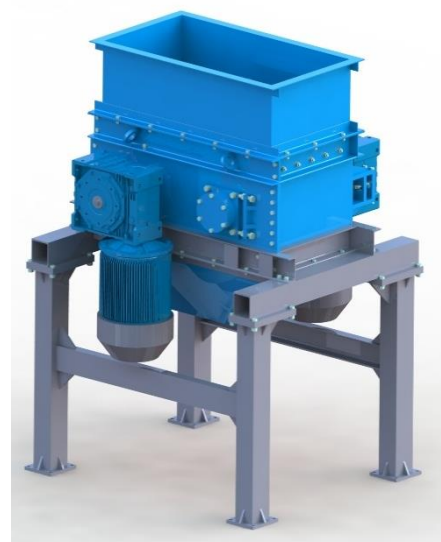
Приёмная воронка (разных конфигураций);

Накопительный бункер;

Опорные стойки и т.д.

Изготавливается по эскизам заказчика,

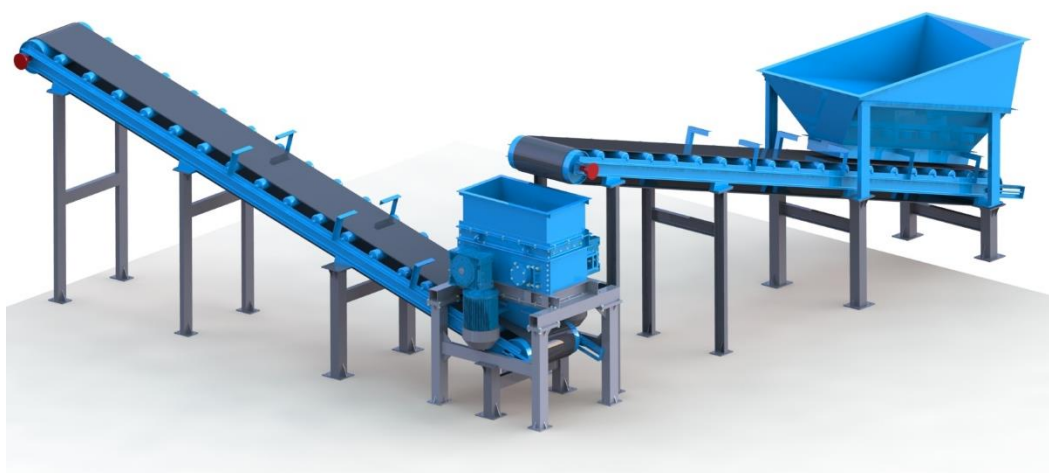
а также в стандартном исполнении.



2. Транспортные системы.

Конвейер, шнек, питатель или элеватор.

Данное оборудование может понадобиться для подачи сырья в дробилку, а также для отгрузки измельчённого материала на требуемое расстояние.



3. Электротехническое оборудование.

Силовые электрощиты;

Кабельная продукция;

Системы автоматики.

