

## ***Дробилка двухвалковая с гладкими валками ДВГ-2/500***

Валковые дробилки находят применение в производстве стройматериалов. Валки могут быть рифлеными, зубчатыми или гладкими в зависимости от перерабатываемого материала

Дробилку можно использовать для тонкого и среднего измельчения мела, мергеля, угля, глинистого сланца, а также для измельчения (с одновременным раздавливанием) вязких и влажных материалов, например глин.

Материал затягивается вращающимися навстречу валками и измельчается за счет сжатия и истирания. Однократное сжатие в рабочем пространстве дробилки обуславливает малый выход переизмельченного материала.



### **Технические характеристики ДВГ-2/500\*\*\***

Параметры	Значения
Расчетная производительность, м <sup>3</sup> /ч: для каменистых пород для глинистых пород	8,5 ÷ 12,8* (11,3 ÷ 16,6)
Максимальный размер загружаемого материала, мм: для каменистых пород для глинистых пород	25* 50*
Выходящая фракция d <sub>к</sub> , мм	1,5-8**
Электродвигатель:	2 шт.
мощность, кВт	11,0; 15,0; 18,5*
частота вращения, об/мин	750; 100; 1500*
напряжение, В	380
Масса, кг	2700

\* — Параметры могут изменяться в зависимости от физических свойств материала.

\*\* — Зависит от требований Заказчика. Размер получаемой фракции зависит от зазора между валками.

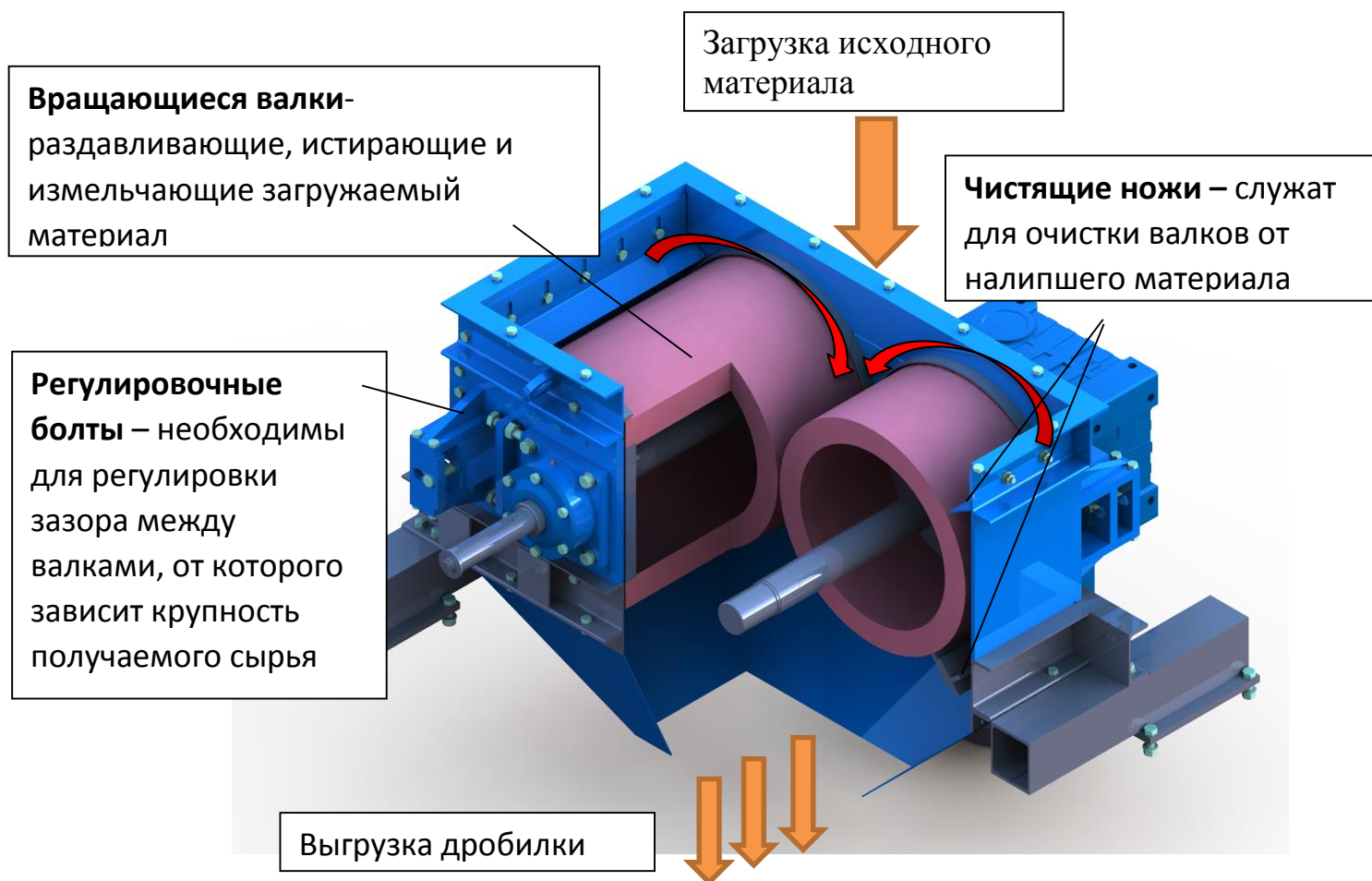
\*\*\*- все значения являются расчётными, или взятыми на основе тех материалов с которыми использовалась дробилка.



Разновидности валков подбираются в зависимости от физических свойств материала).

Дробилка с гладкими валками применяется преимущественно для вторичного дробления нерудных строительных материалов средней и низкой прочности (до 25 МПа). Например мела, мергеля, угля, глинистого сланца, а также для измельчения (с одновременным раздавливанием) вязких и влажных материалов, например глин.

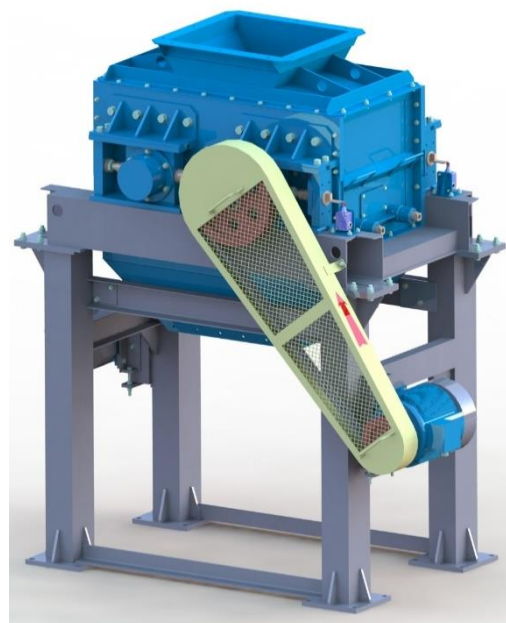
### ***Устройство валковой дробилки ДВГ-2/500***



Кроме того дробилка ДВ-2/500 имеет 2 варианта исполнения - с клиноременным приводом и с мотор редукторами.

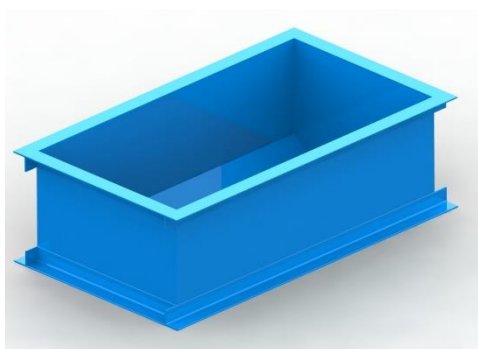
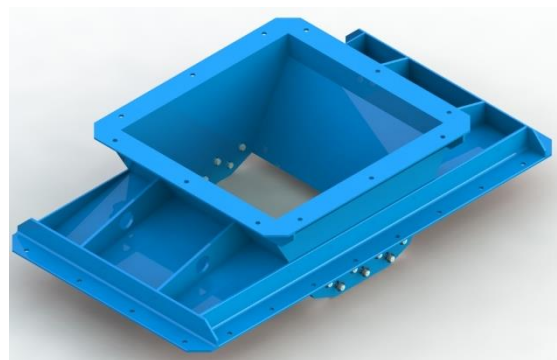
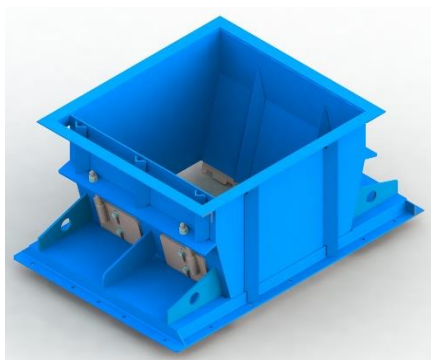


ДВГ-2/500 с мотор редукторами



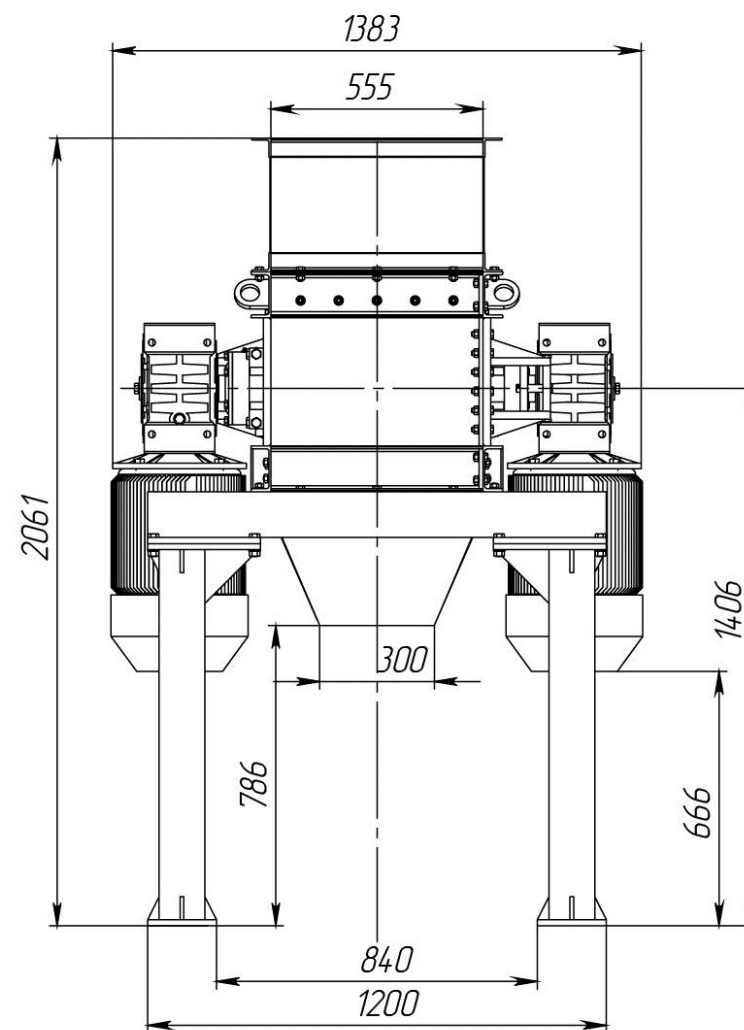
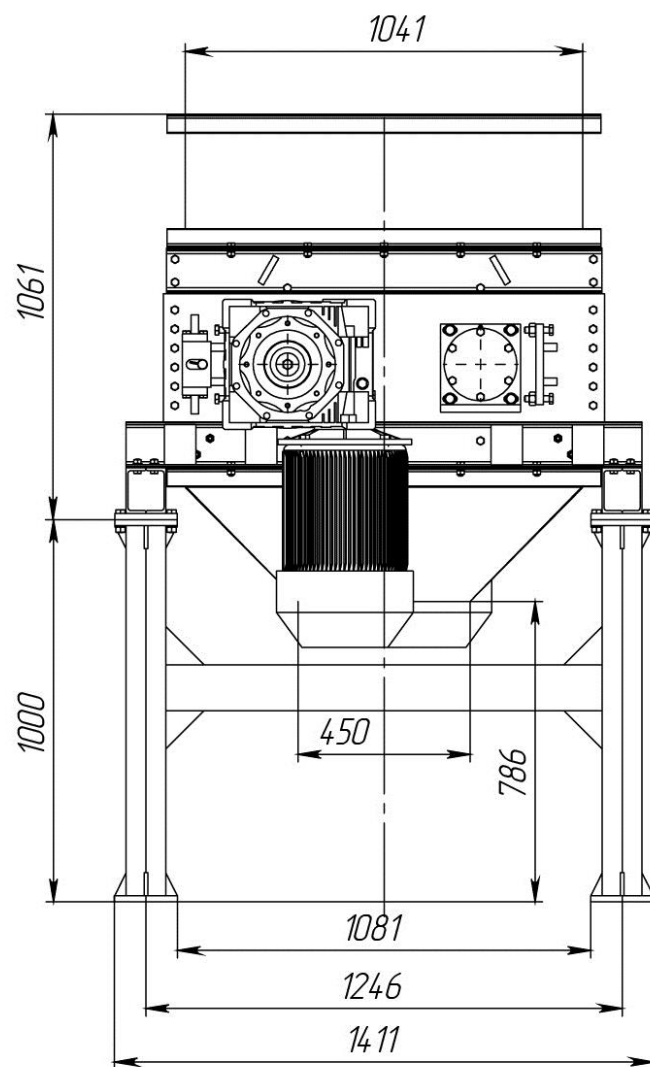
ДВГ-2/500 с клиноременным приводом

Различные конструкции загрузочных бункеров позволяют эффективно использовать измельчитель в связке с ленточными питателями, элеваторами и конвейерами



Конфигурации загрузочных бункеров ДВГ-2/500

Габаритные размеры ДВГ-2/500 с приемным бункером и на опорах





## **Каталог дополнительного оборудования.**

### **1. Нестандартное оборудование.**

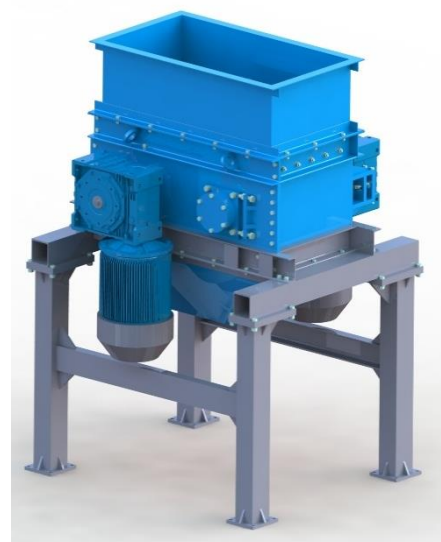
Приёмная воронка (разных конфигураций);

Накопительный бункер;

Опорные стойки и т.д.

Изготавливается по эскизам заказчика,

а также в стандартном исполнении.



### **2. Транспортные системы.**

Конвейер, шнек, питатель или элеватор.

Данное оборудование может понадобиться для подачи сырья в дробилку, а также для отгрузки измельчённого материала на требуемое расстояние.



### **3. Электротехническое оборудование.**

Силовые электрощиты;

Кабельная продукция;

Системы автоматики.

