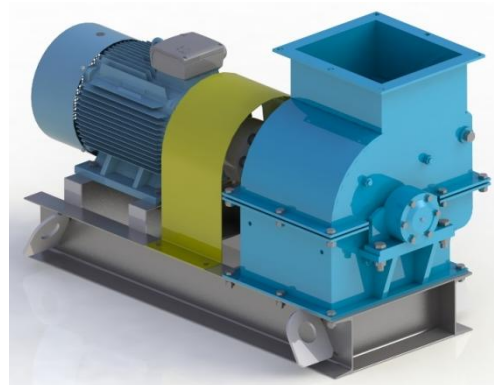


Дробилка МПС 300.

Предназначена для измельчения минерального и техногенного сырья средней твердостью до 7 единиц по шкале Мооса и температурой плавления не менее 150 С°. Дробилка может быть установлена, как в помещении, так и на открытой площадке под навесом.

Дробилка отлично себя зарекомендовала в производстве строительных материалов: керамики, наполнителей асфальта, бетона. Стекло, мел (безводный), доломит, шамот, соль- вот малый перечень материала для измельчения которого подойдёт МПС 300Л.

Дробилка может быть установлена на площадках или колоннах. Высота и конструкция площадок или опорных стоек определяется исходя из условий отгрузки материала.



Технические характеристики молотковой дробилки МПС 300.***

Параметры	Значения
Расчетная производительность, т/ч	До 4*
Входящая фракция d_n , мм	170** (более хрупкий материал может подаваться большей фракцией)
Выходящая фракция d_k , мм	-2÷ -5**
Электродвигатель:	
мощность, кВт	15
число оборотов, об/мин	1500
напряжение, В	380
Масса дробилки, кг	670

* - Параметры могут изменяться в зависимости от физических свойств материала.

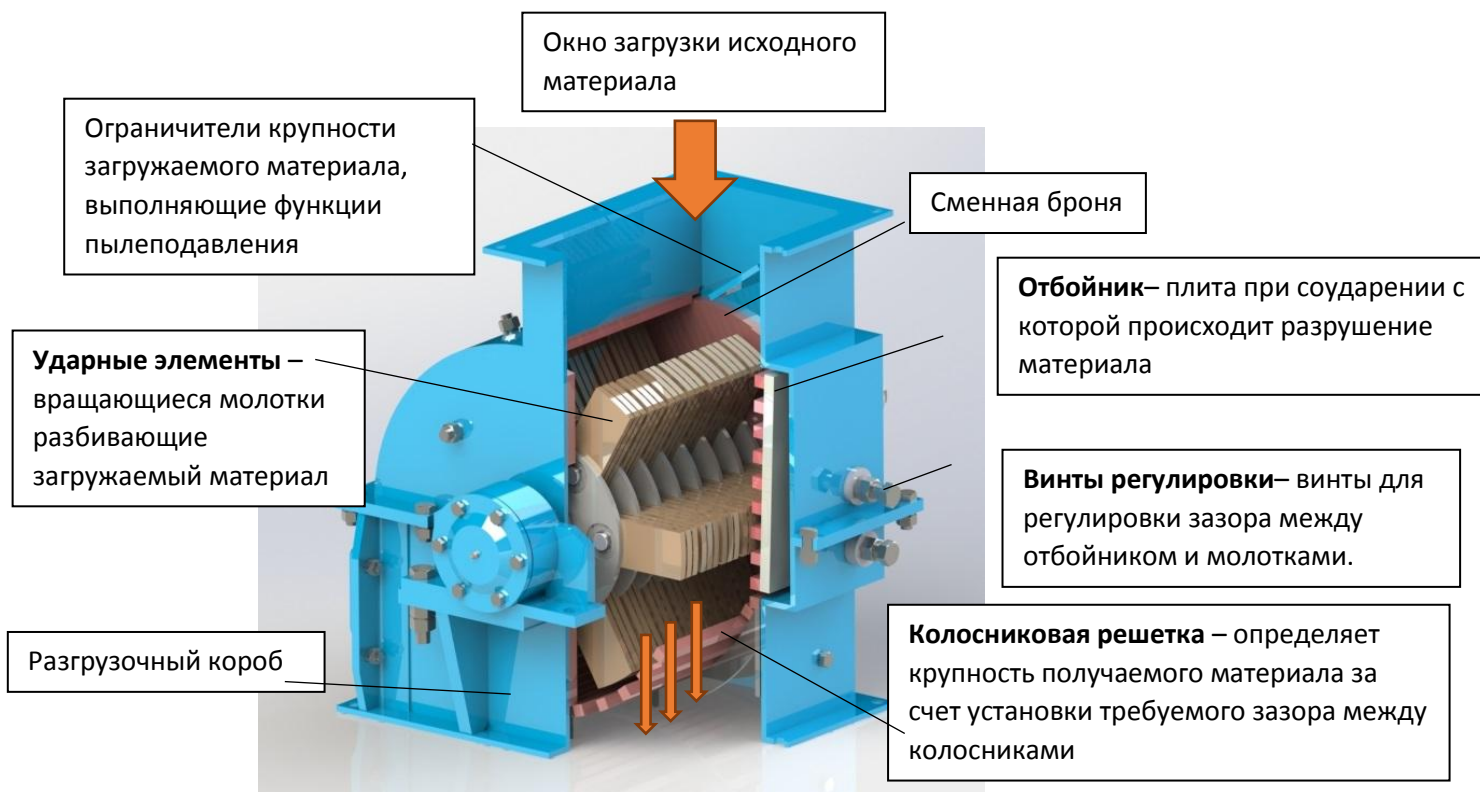
** - Зависит от требований Заказчика. Размер получаемой фракции зависит от зазоров колосниковой решётки, а решётка изготавливается с минимальным зазором 2 мм.

***- все значения являются расчётными, или взятыми на основе тех материалов с которыми использовалась дробилка.

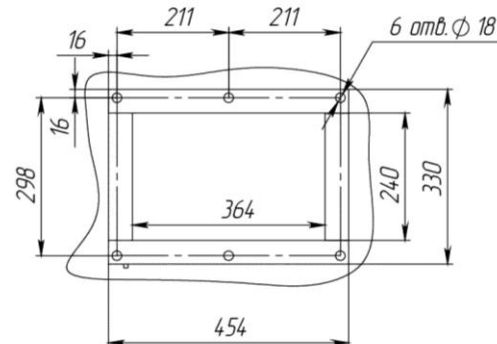
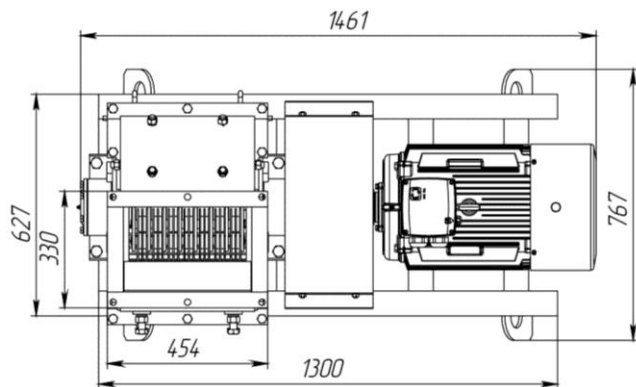
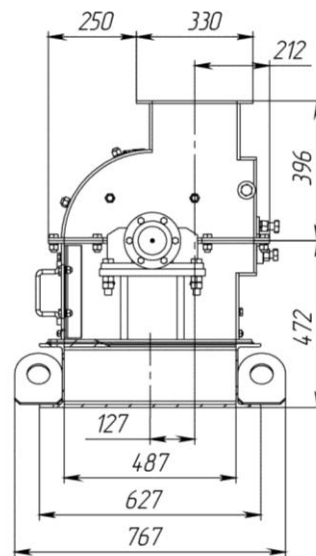
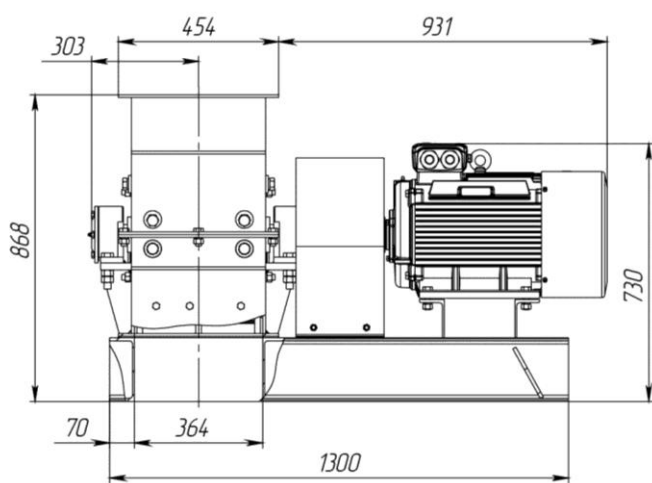
Узнать актуальную стоимость молотковой дробилки МПС-300 можно по телефону 8-800-700-46-86.



Механизм молотковой дробилки МПС 300.



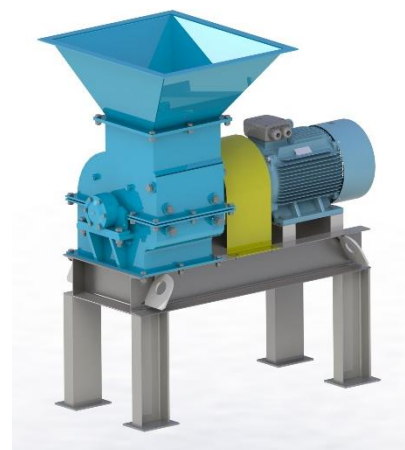
Габаритный и присоединительный чертёж молотковой дробилки МПС 300.



Каталог дополнительного оборудования для МПС 300.

1. Нестандартное оборудование.

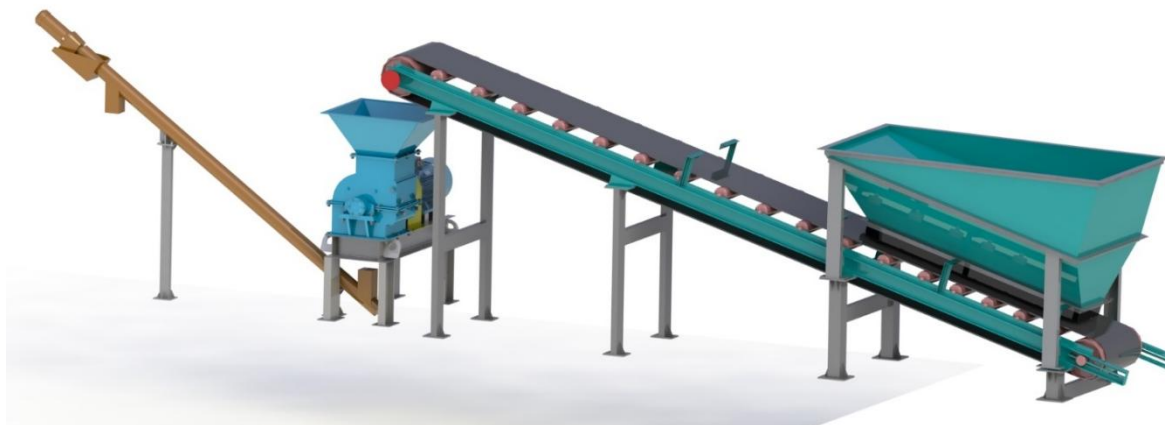
Приёмная воронка;
Накопительный бункер;
Опорные стойки и т.д.
Изготавливается по эскизам заказчика, а также в стандартном исполнении.



2. Транспортные системы.

Конвейер, шнек, питатель или элеватор.

Данное оборудование может понадобиться для подачи сырья в дробилку, а также для отгрузки измельчённого материала на требуемое расстояние.



3. Электротехническое оборудование.

Силовые электрощиты;
Кабельная продукция;
Системы автоматики.

