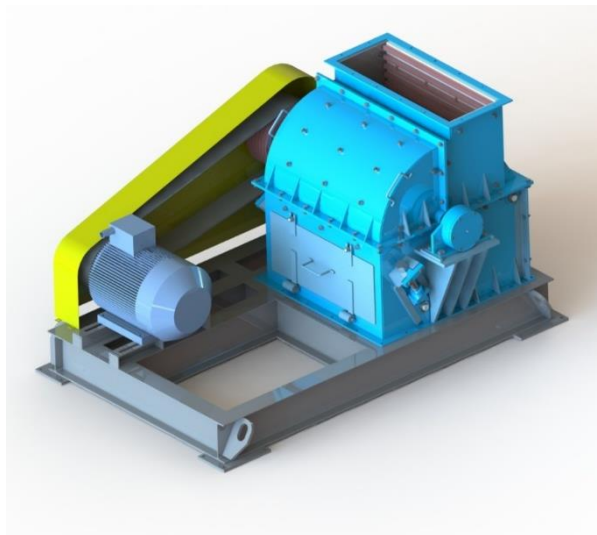


Дробилка МПС 950.

Высокопроизводительная молотковая дробилка. Дробилка МПС-950 предназначена для измельчения минерального и техногенного сырья температурой плавления не менее 150°C. Влажность сырья не должна препятствовать свободному проскакиванию раздробленного материала через зазоры колосников.

Молотковые дробилки отлично себя зарекомендовали в производстве строительных материалов: **керамики, наполнителей асфальта,**

бетона. Кирпич, известняк, соль, стекло, мел (безводный), доломит, шамот, продукты химического производства- вот малый перечень сырья для работы с которым подойдёт молотковая дробилка МПС 950.



Технические характеристики молотковой дробилки МПС 950. ***

Параметры	Значения
Расчетная производительность, м³/ч	До 30*
Входящая фракция d _н , мм	210** (более хрупкий материал может подаваться большей фракцией)
Выходящая фракция d _к , мм	-2 ÷ -50**
Электродвигатель:	
мощность, кВт	37; 45; 55; 75*
число оборотов, об/мин	1500
напряжение, В	380
Масса дробилки, кг	3740

* - *Параметры могут изменяться в зависимости от физических свойств материала.*

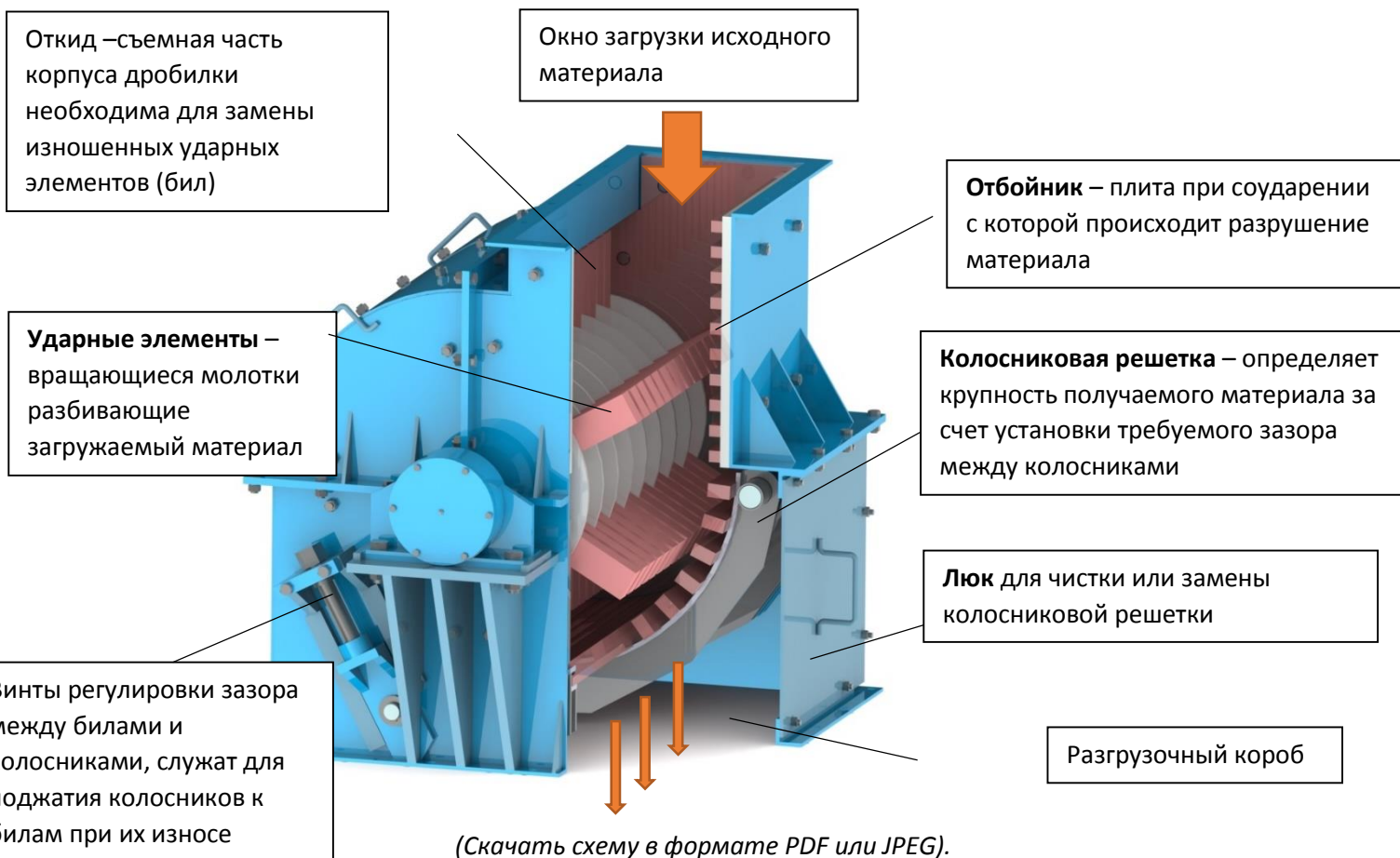
** - *Зависит от требований Заказчика. Размер получаемой фракции зависит от зазоров колосниковой решётки, а решётка изготавливается с минимальным зазором 2 мм.*

***- все значения являются расчётными, или взятыми на основе тех материалов с которыми использовалась дробилка.

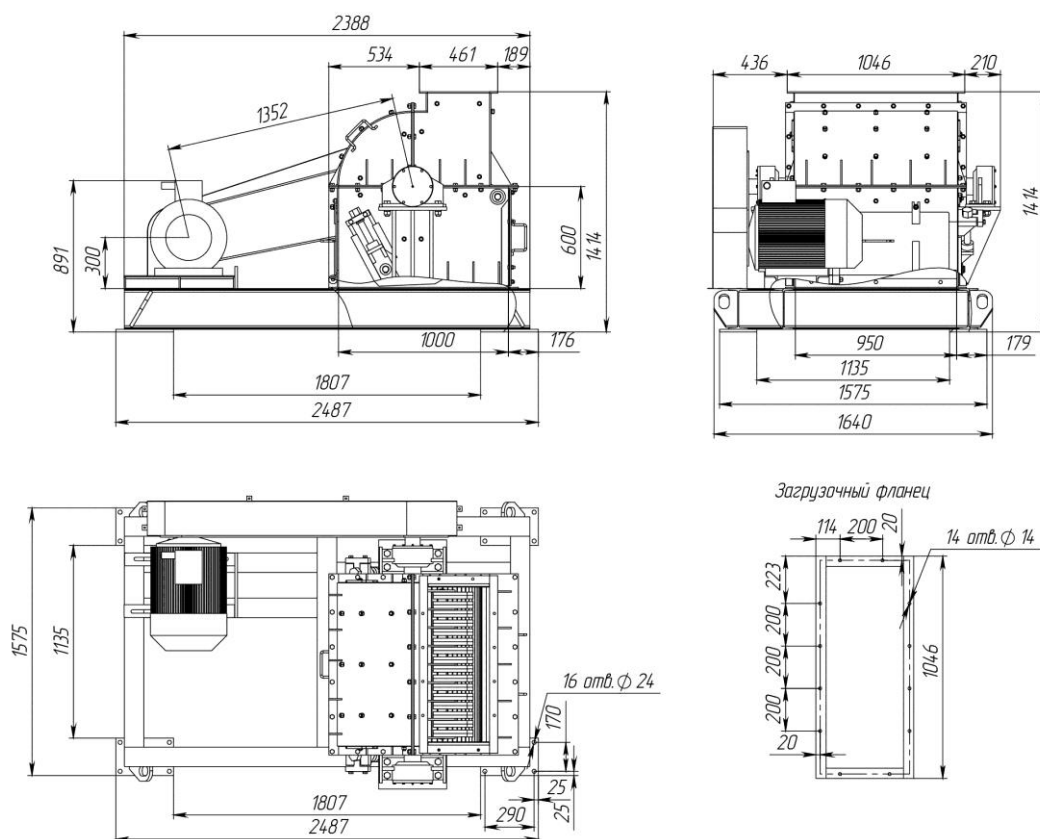
Узнать актуальную стоимость молотковой дробилки МПС-600 можно по телефону 8-800-700-46-86.



Механизм молотковой дробилки МПС 950.



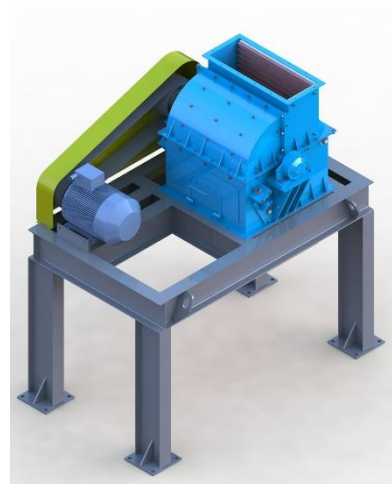
Габаритный и присоединительный чертёж молотковой дробилки МПС 950.



(Скачать чертёж в формате PDF или JPEG).

1. Нестандартное оборудование.

Приёмная воронка;
Накопительный бункер;
Опорные стойки и т.д.
Изготавливается по эскизам заказчика, а также в стандартном исполнении.



2. Транспортные системы.

Конвейер;
Шнек;
Элеватор;
Питатель.
Данное оборудование может понадобиться для подачи сырья в дробилку, а также для отгрузки измельчённого материала на требуемое расстояние.



3. Электротехническое оборудование.

Силовые электрощиты,
Кабельная продукция;
Системы автоматики.

