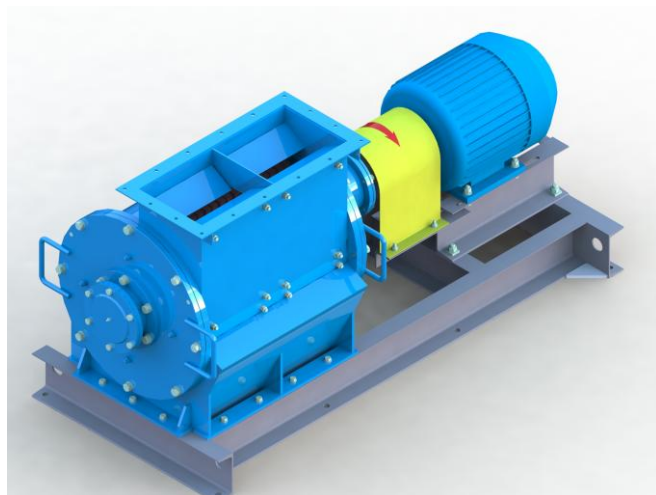


Дробилка молотковая МПС-600

Предназначена для измельчения минерального и техногенного сырья средней твердостью до 7 единиц по шкале Мооса и температурой плавления не менее 150°C.

Дробилка отлично себя зарекомендовала в производстве строительных материалов: **керамики, наполнителей асфальта, бетона. Стекло, мел (безводный), доломит, шамот, соль** - вот малый перечень материалов при дроблении которых используется дробилка МПС-600.

Как и в других дробилках, с увеличением степени измельчения, производительность падает, а удельный расход электроэнергии растет.



Технические характеристики молотковой дробилки МПС-600.

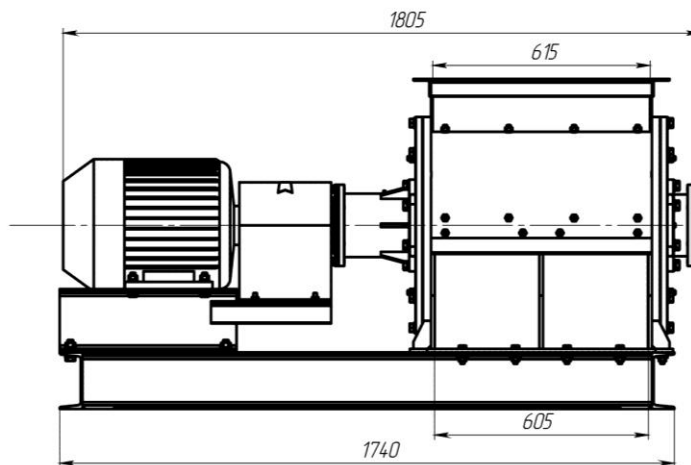
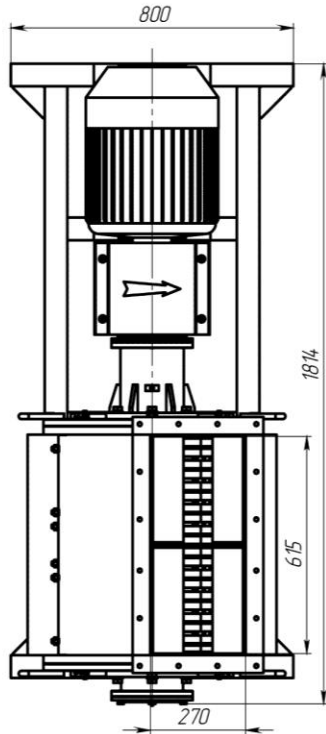
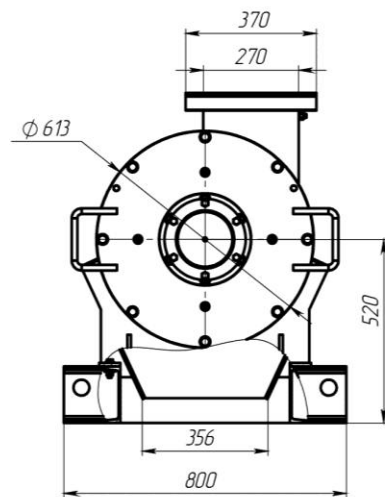
| Параметры | Значения |
|---|------------|
| Расчетная производительность, т/ч | До 7* |
| Входящая фракция d _н , мм | 150* |
| Выходящая фракция (зависит от условий заказа) минимальная/максимальная, мм | 0-2/0-50** |
| Электродвигатель: | |
| мощность, кВт | 18,5; 22* |
| число оборотов, об/мин | 1500 |
| напряжение, В | 380 |
| Масса дробилки, кг | 930 |

* - Параметры могут изменяться в зависимости от физических свойств материала.

** - Зависит от требований Заказчика. Размер получаемой фракции зависит от зазоров колосниковой решётки.



Габаритные размеры МПС-600.



Каталог дополнительного оборудования.

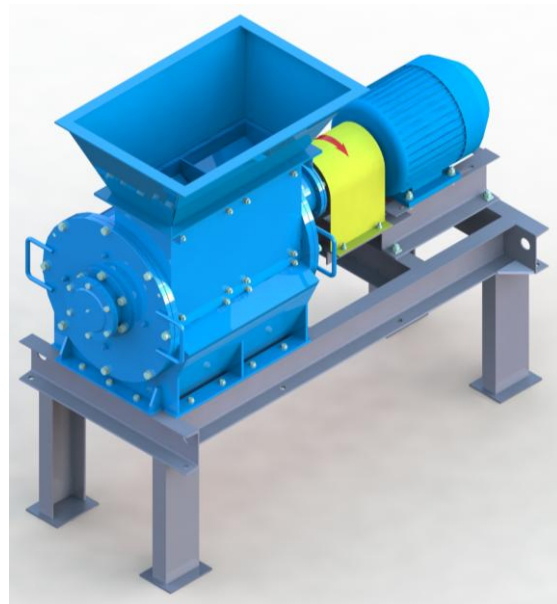
1. Нестандартное оборудование.

Приёмная воронка;

Накопительный бункер;

Опорные стойки и т.д.

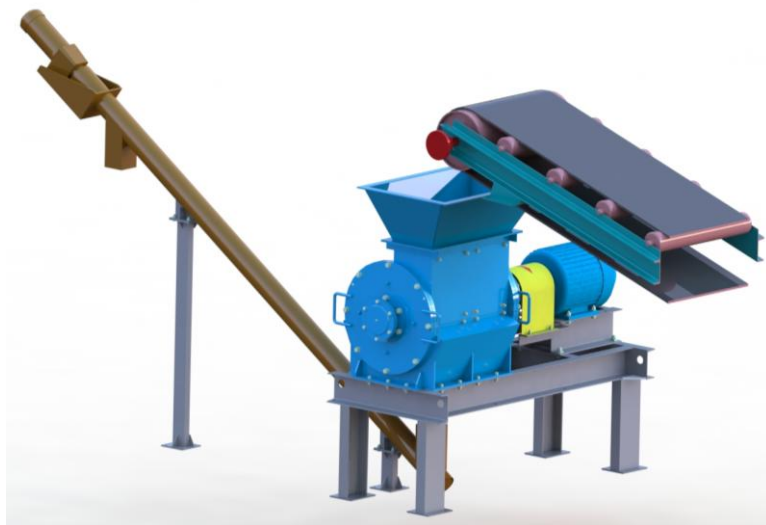
Изготавливается по эскизам заказчика, а также в стандартном исполнении.



2. Транспортные системы.

Конвейер, шнек, питатель или элеватор.

Данное оборудование может понадобиться для подачи сырья в дробилку, а также для отгрузки измельчённого материала на требуемое расстояние.



3. Электротехническое оборудование.

Силовые электрощиты;

Кабельная продукция;

Системы автоматики.

