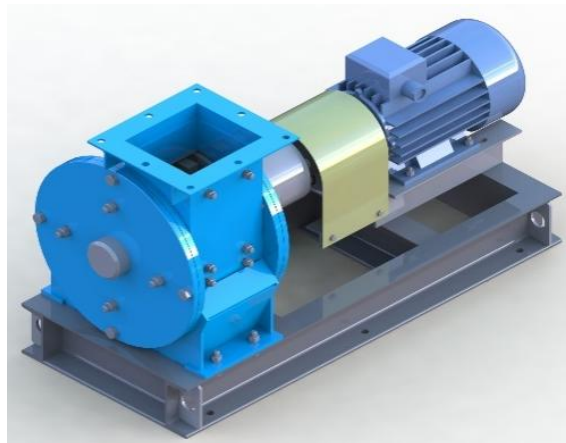


Мини дробилка МПС 150.

Предназначена для измельчения минерального и технологического сырья средней твердостью до 7 единиц по шкале Мооса и температурой плавления не менее 150°C, с влажностью до 8-10%, при которой не происходит замазывание колосниковых решеток. Дробилка может быть установлена, как в помещении, так и на открытой площадке под навесом.



Дробилка отлично себя зарекомендовала в производстве строительных материалов, керамики, наполнителей асфальта, бетона. Малый перечень материалов для дробления: стекло, бетон, мел (безводный), доломит, шамот, соль, полимеры (некоторые виды), а также техногенное сырьё и продукты химических производств.

Дробилка может быть установлена на площадках или колоннах. Высота и конструкция площадок или опорных стоек определяется исходя из условий отгрузки материала.

Технические характеристики молотковой дробилки МПС 150.***

Параметры	Значения
Расчетная производительность, т/ч	До 1,5*
Входящая фракция d_n , мм	30-50** (более хрупкий материал может подаваться большей фракцией)
Выходящая фракция d_k , мм	-0,5 ÷ -5**
Электродвигатель:	
мощность, кВт	2,2
число оборотов, об/мин	1500
напряжение, В	380
Масса дробилки, кг	170

* - Параметры могут изменяться в зависимости от физических свойств материала.

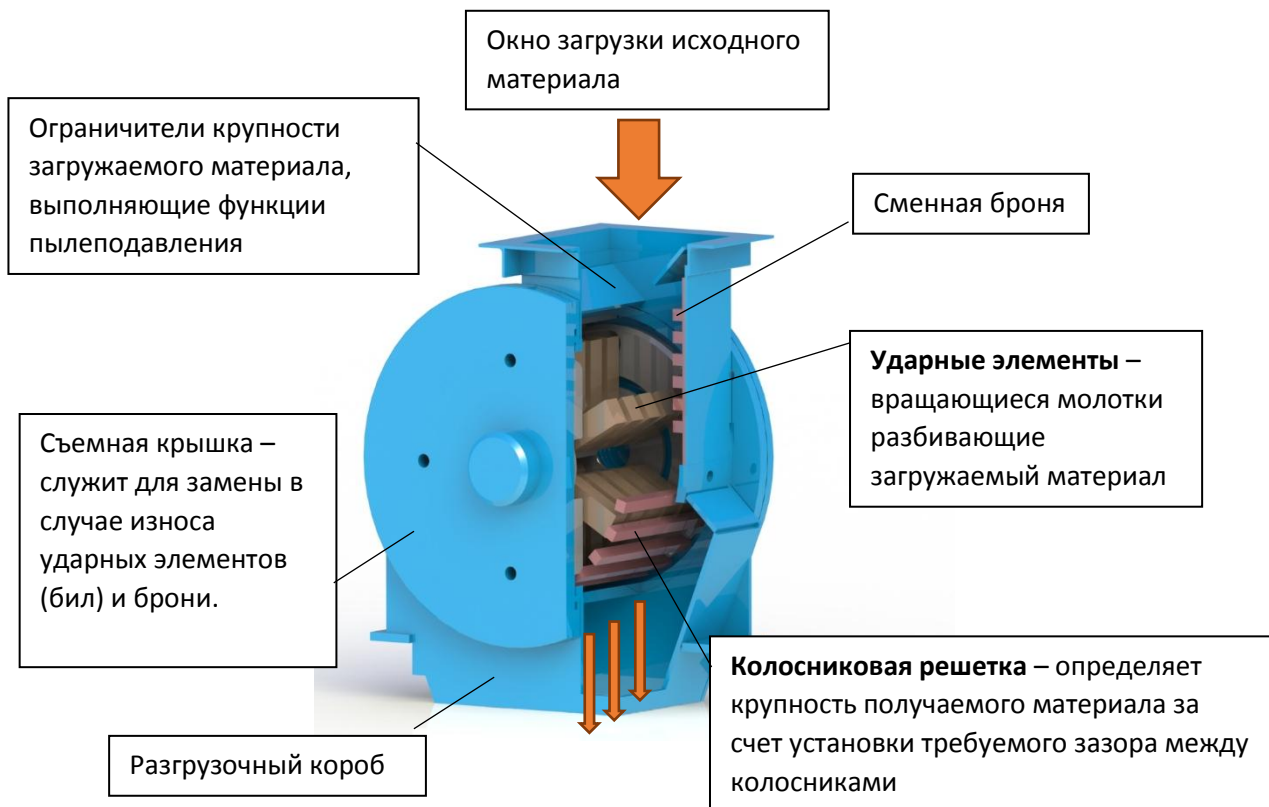
** - Зависит от требований Заказчика. Размер получаемой фракции зависит от зазоров колосниковой решётки, а решётка изготавливается с минимальным зазором 2 мм.

*** - все значения являются расчётными, или взятыми на основе тех материалов с которыми использовалась дробилка.

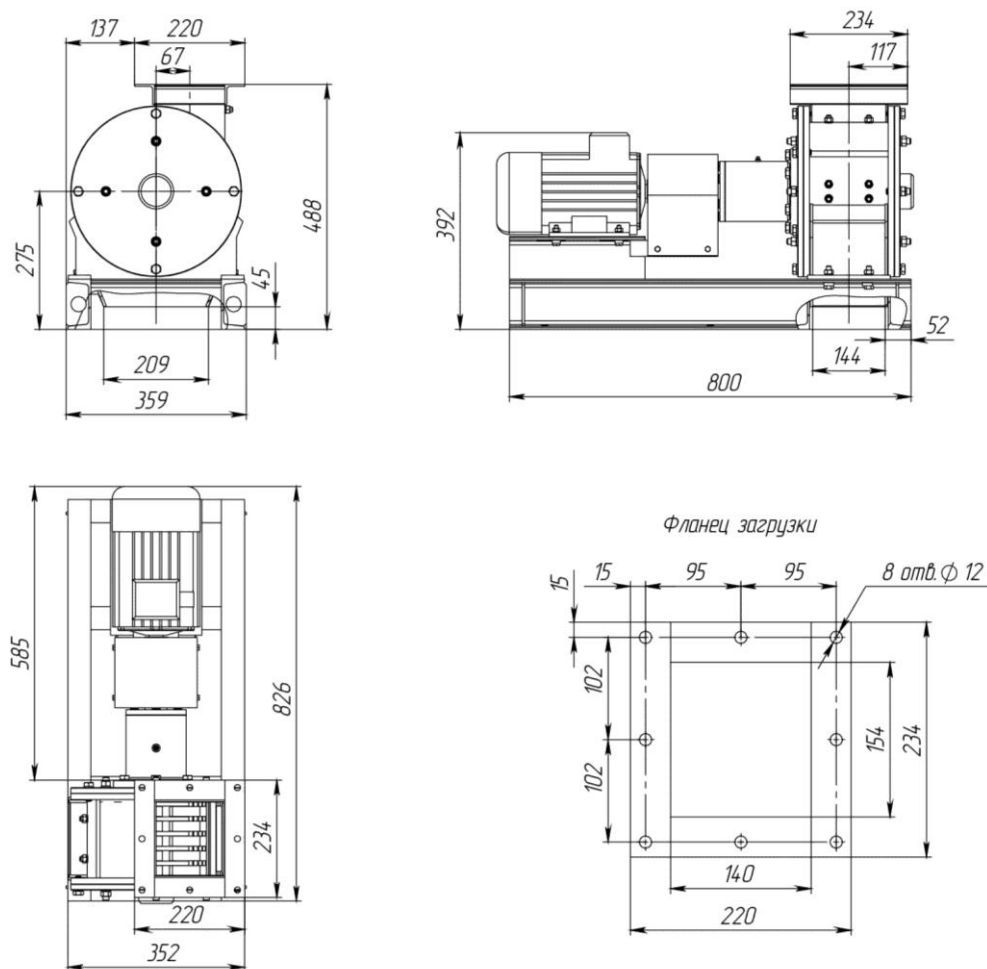
Узнать актуальную стоимость молотковой дробилки МПС-150 можно по телефону 8-800-700-46-86.



Механизм молотковой дробилки МПС 150.



Габаритный и присоединительный чертёж молотковой дробилки МПС 150.



1. Комплект для ручной загрузки.

Приёмная воронка, опорные стойки.



2. Транспортные системы.

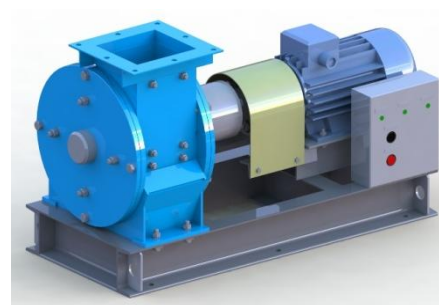
Конвейер, шнек или элеватор.

Данное оборудование может понадобиться для подачи сырья в дробилку, а также для отгрузки измельчённого материала на требуемое расстояние.



3. Электротехническое оборудование.

Силовые электрощиты, кабельная продукция, Системы автоматики.



4. Готовый дробильный агрегат на базе МПС 150.

Кантователь – МПС 150- течка- Щит управления.

